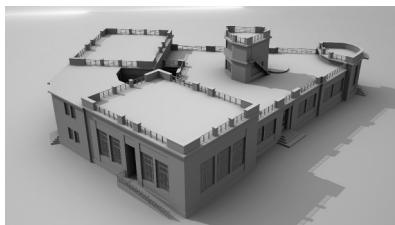


COMUNE DI PISTOIA
SCUOLA MATERNA IL MELOGRANO,
VIA CAVALLERIZZA 7 PISTOIA, INTERVENTO DI
RIQUALIFICAZIONE, MIGLIORAMENTO SISMICO
ED OPERE CORRELATE - LOTTO 1

PROGETTO ESECUTIVO



OGGETTO :

ESECUTIVO IMPIANTI ELETTRICI:

SCHEMI UNIFILARI E CARPENTERIE QUADRI
ELETTRICI

TAVOLA

IE6

SCALA:

1:50

DATA EMISSIONE : 04/07/2019

· **Committente**

COMUNE DI PISTOIA
Piazza del Duomo 1
51100 Pistoia
c.f. e p.i. 00108690470



· **R.U.P.**

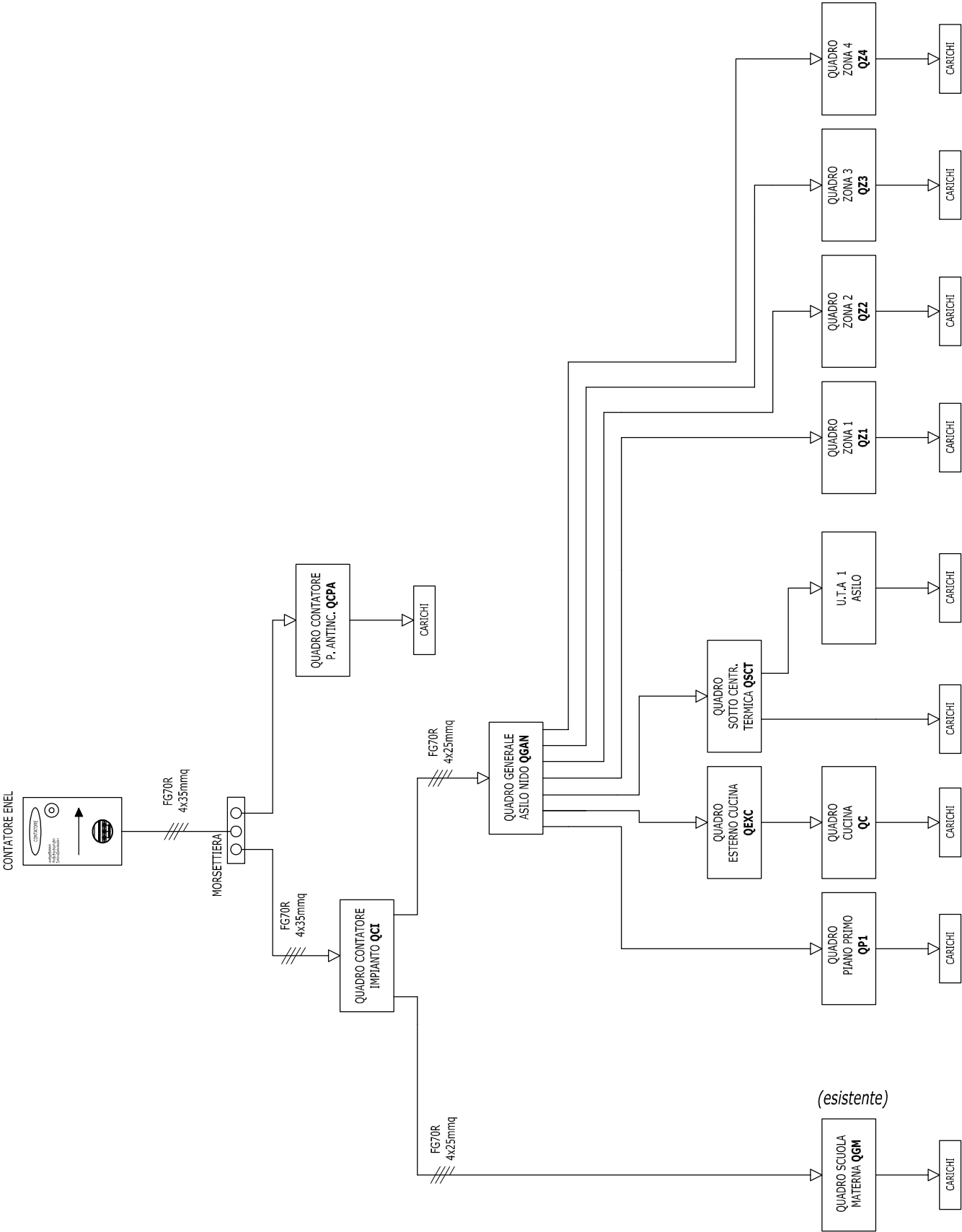
ING. GIOVANNA BIANCO
Comune di Pistoia, Servizio Lavori Pubblici, Patrimonio, Verde, Protezione Civile
via XXVII Aprile 17
51100 Pistoia

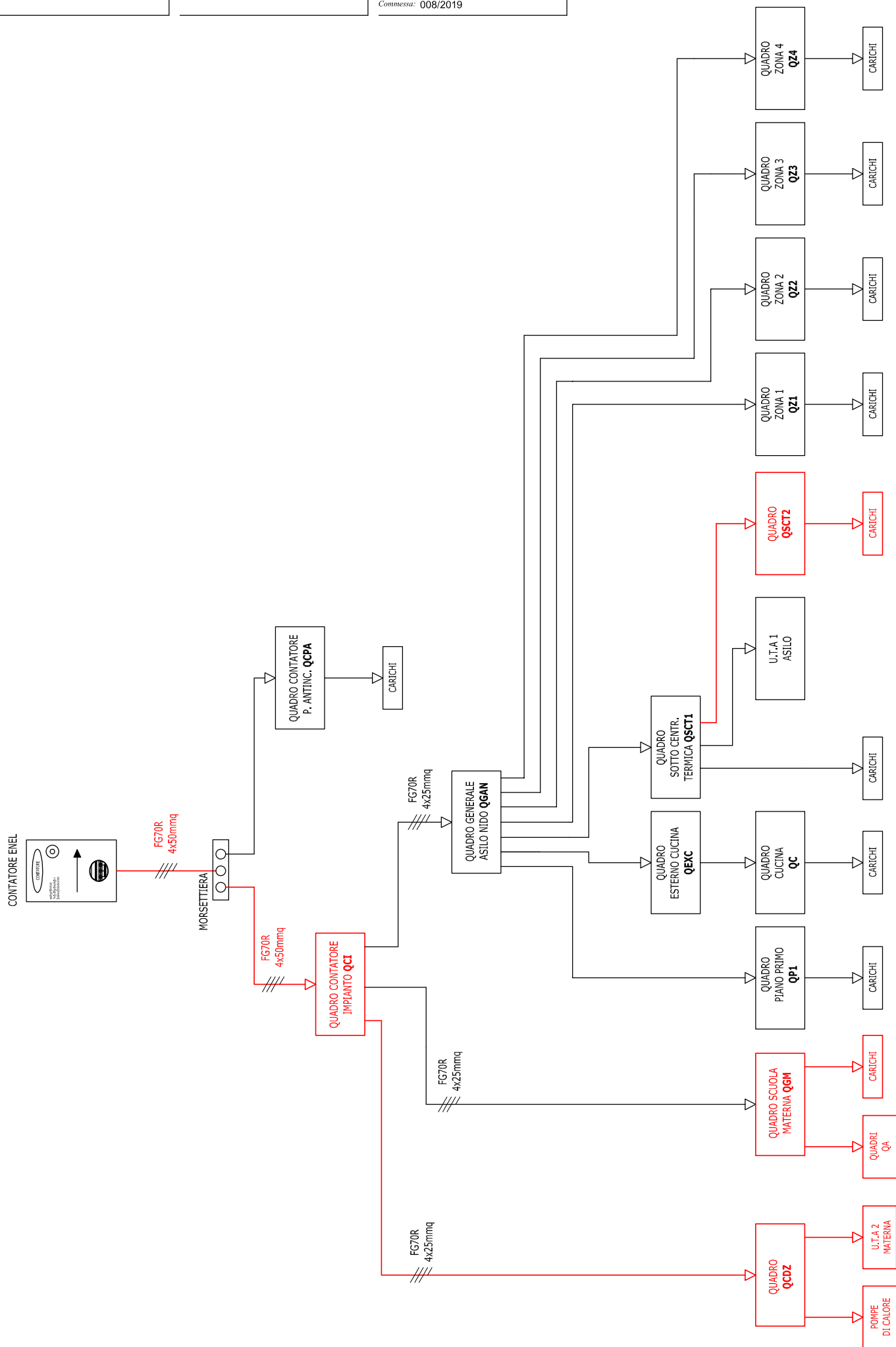
· **Progettisti**

ARCH. STEFANO BARTOLINI
Comune di Pistoia, Servizio Patrimonio
via XXVII Aprile 17
51100 Pistoia

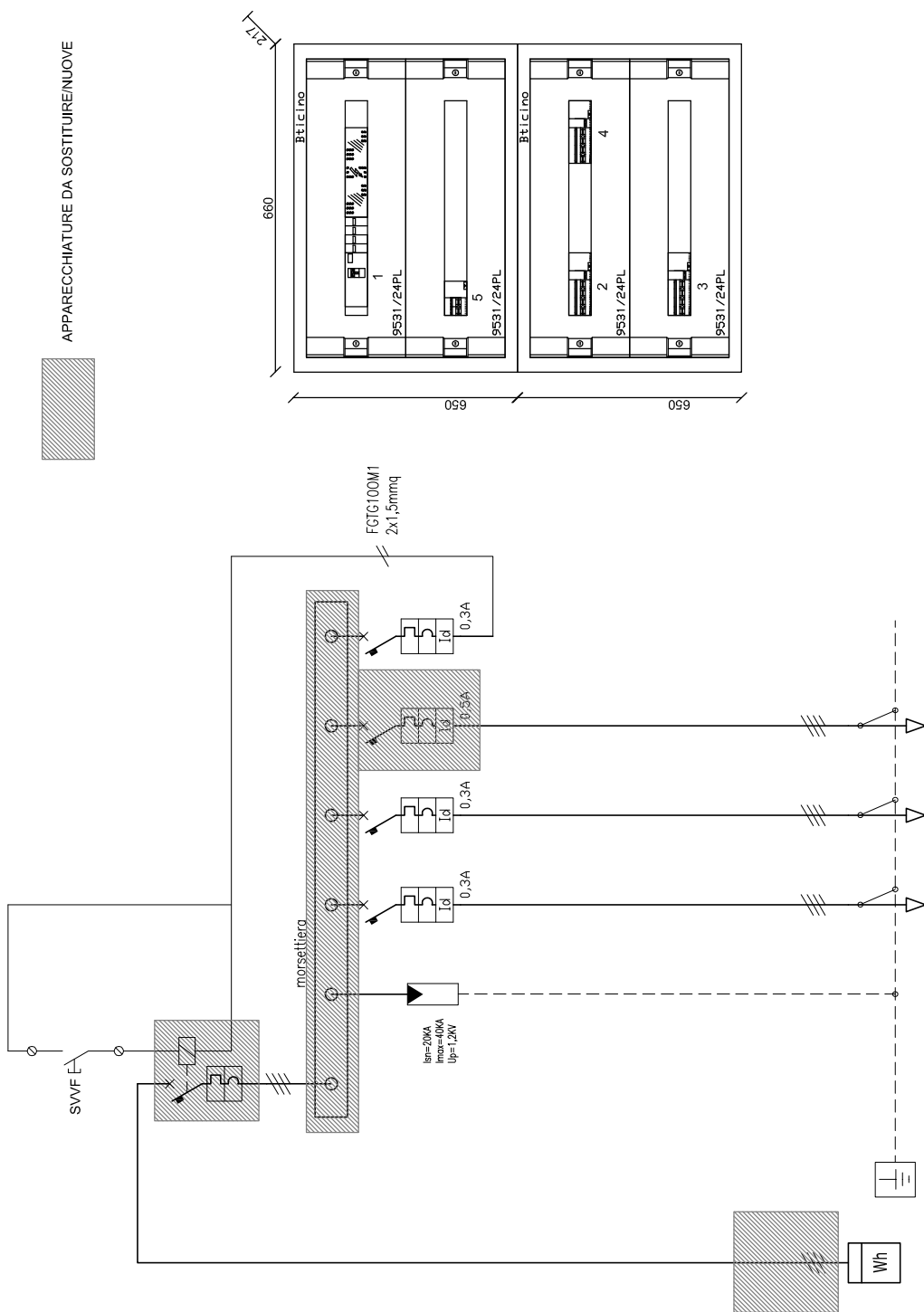
ING. GALILEO INNOCENTI
Via Della Provvidenza 36, 51100 Pistoia
c.f. NNC GLL 80T23 D612V
p.i. 01622000477

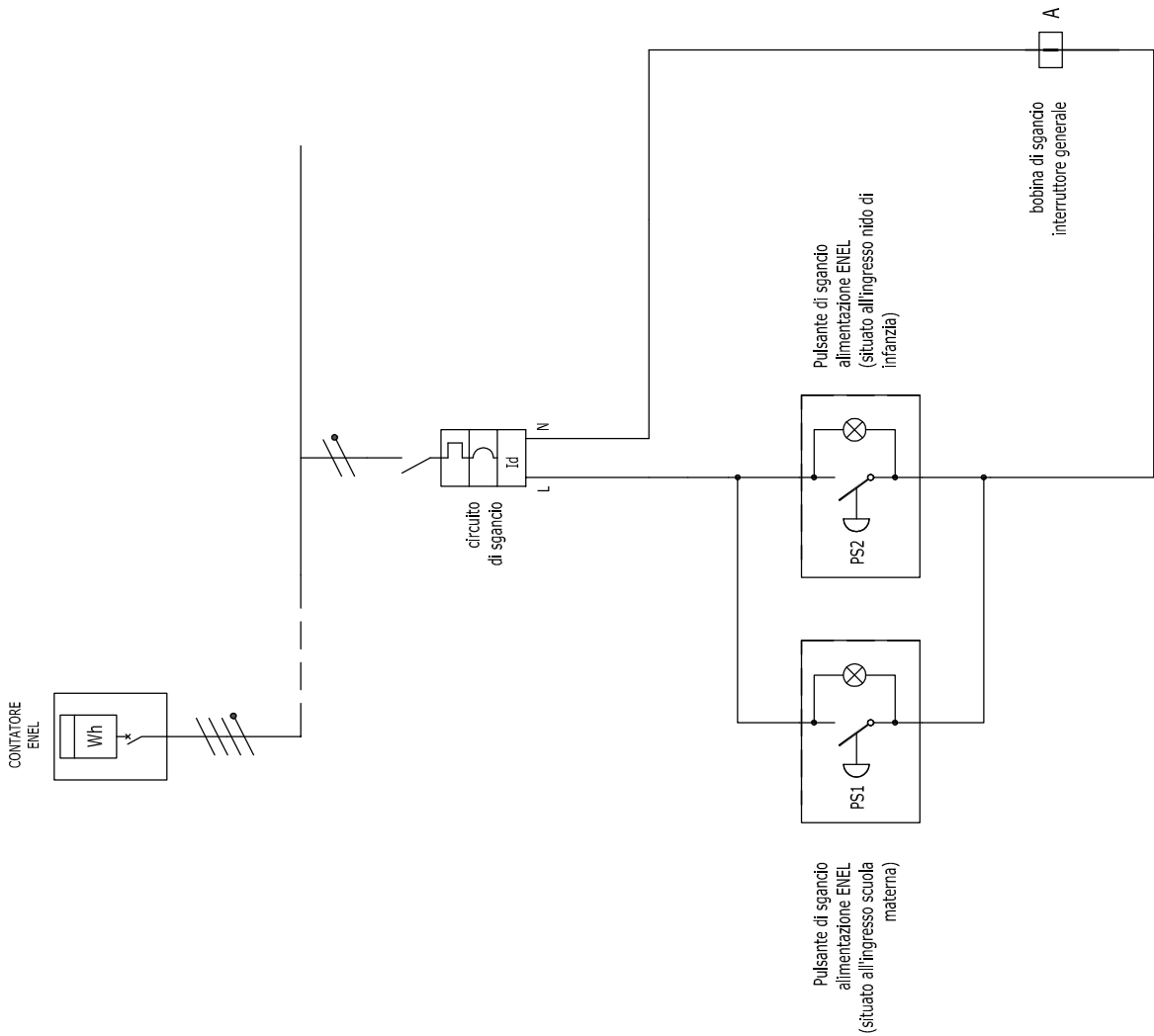


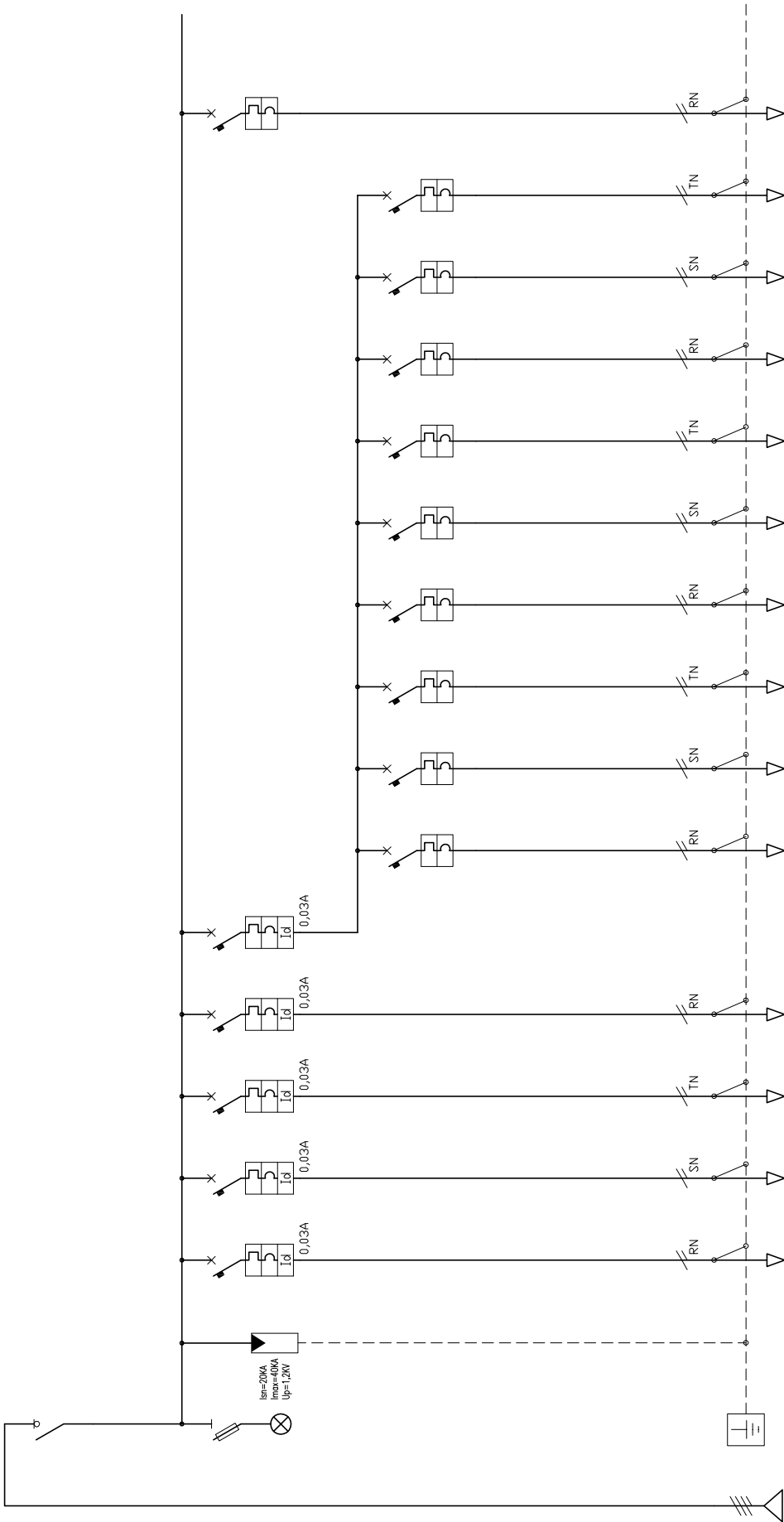




APPARECCHIATURE DA SOSTITUIRE/NUOVE

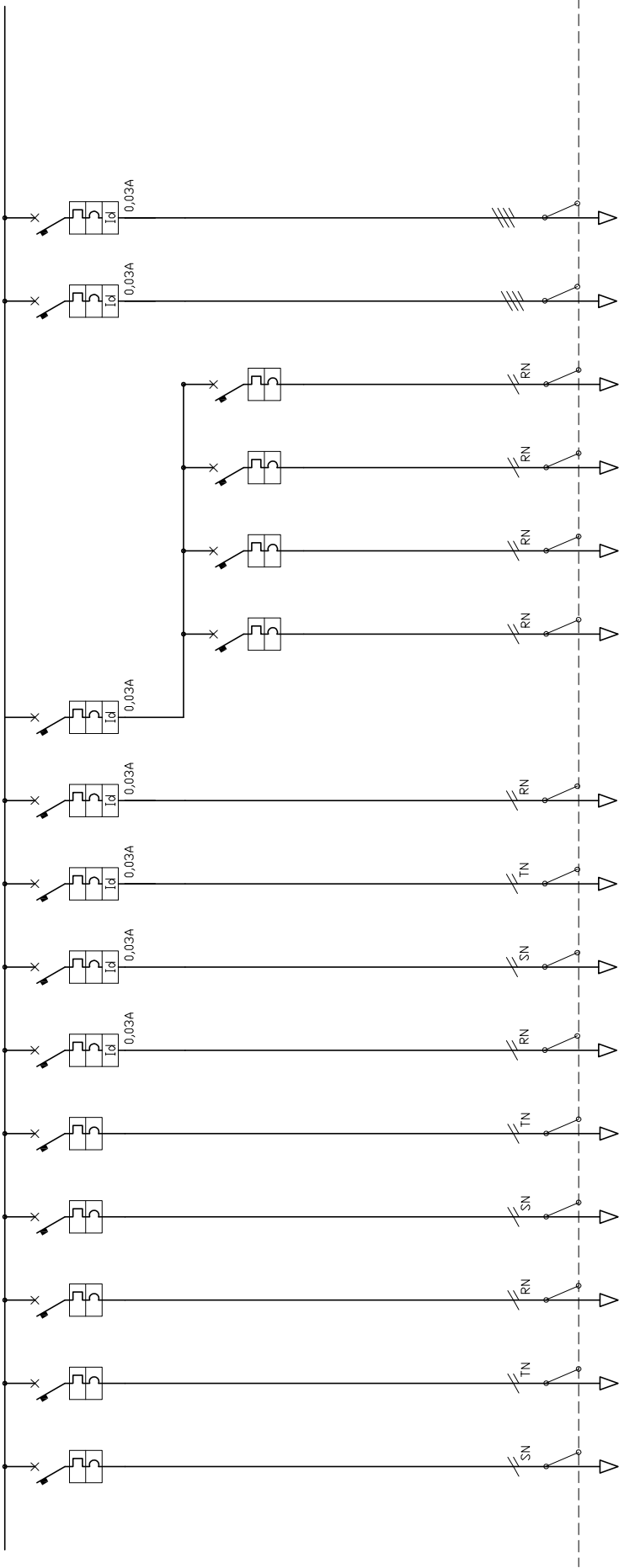
[illegible]





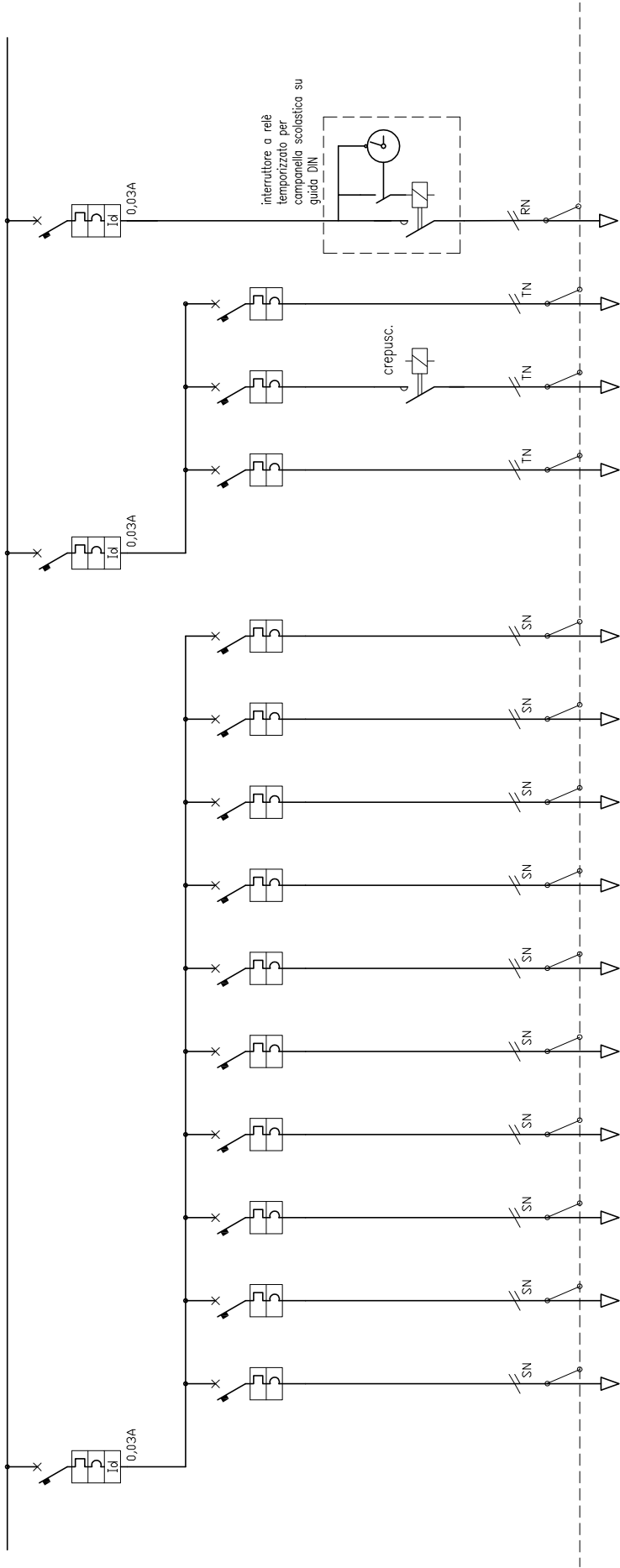
CIRCUITI

NUMERAZ. MORSETTIERA		1	2	3	4	5	6	7	8	9	10	11	12	13	14	15	16	
POTENZA kW		AUT																
P. ROTITURA	TIPO	6kA	6kA	6kA	6kA	6kA	6kA	6kA	6kA	6kA	6kA	6kA	6kA	6kA	6kA	6kA	6kA	6kA
	TIPO	4x63A	AUT	AUT	AUT	AUT	AUT	AUT	AUT	AUT	AUT	AUT	AUT	AUT	AUT	AUT	AUT	AUT
o SEZIONAT.	Poli-Portata		2x10A	2x16A	2x10A	2x16A	4x20A	IP+Nx10A	IP+Nx10A	IP+Nx10A	IP+Nx10A	IP+Nx10A	IP+Nx10A	IP+Nx10A	IP+Nx10A	IP+Nx10A	2x20A	
	TIPO																	
CONTATTORE	Portata kW																	
	TIPO																	
R. TERMICO (o CURVA)	Taratura A																	
	TIPO																	
FUSIBILI	Taratura A																	
	FORMAZIONE	4x25mmq+T	2x1,5mmq+T	2x2,5mmq+T	2x1,5mmq+T	2x2,5mmq+T		2x2,5mmq+T	2x1,5mmq+T	2x1,5mmq+T	2x1,5mmq+T	2x1,5mmq+T	2x1,5mmq+T	2x1,5mmq+T	2x1,5mmq+T	2x1,5mmq+T	2x4mmq+T	
TIPO CAVO	POTENZA	FG7DR	FG17	FG16DM16	FG16DM16	FG16DM16		FG16DM16	FG16DM16	FG16DM16	FG16DM16	FG16DM16	FG16DM16	FG16DM16	FG16DM16	FG16DM16	FG16DM16	
	DESTINAZIONE / UTENZA	LINEA DAL QUADRO QCI	AUX 230V	RACK DATI	IMPIANTO CHIAMATA WC	SCORTA	GENERALE LUCE	LUCE CORRIDOIO C	LUCE W.C. BAMBINI STANZA 13	LUCE LAVANDERIA STANZA 14	LUCE W.C. INSEGN. STANZA 11	LUCE RIPOSTIGLIO	LUCE SCALE	LUCE PIANI 1* STANZA 17	SCORTA	EMERGENZE SE SA	LINEA QUADRO QAI	LOCALE 2



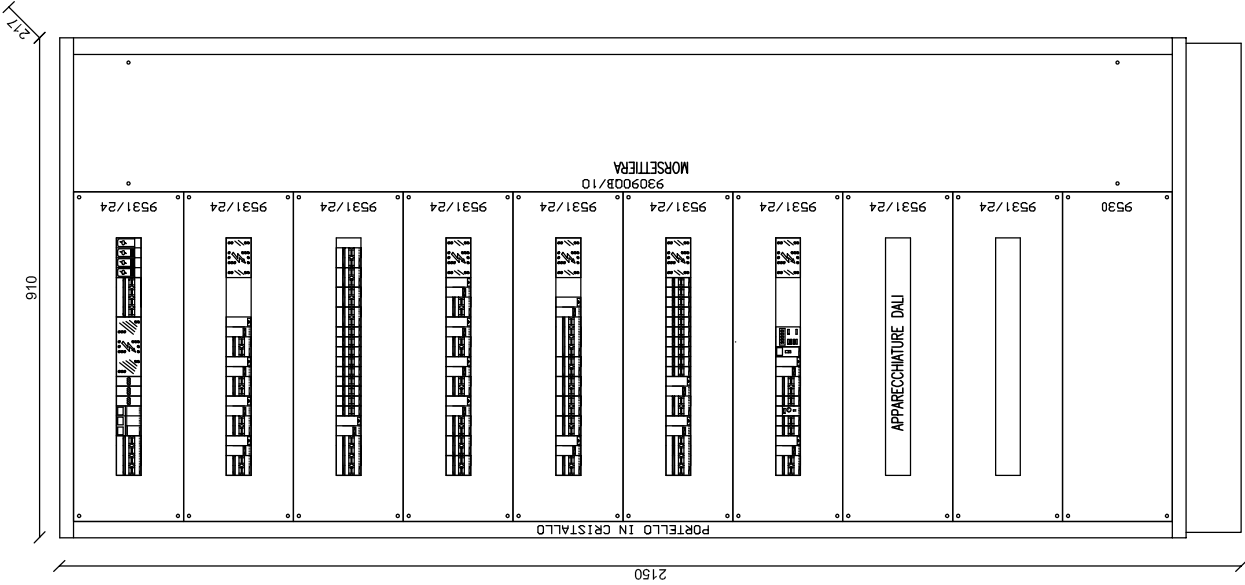
CIRCUITI

NUMERAZ. MORSETTIERA	POTENZA kW	16	17	18	19	20	21	22	23	24	25	26	27	28	29	30	31		
P. ROTITURA		6kA	6kA	6kA	6kA	6kA	6kA	6kA	6kA	6kA	6kA	6kA	6kA	6kA	6kA	6kA	6kA		
INTERRUTT. TIPO		AUT	AUT	AUT	AUT	AUT	AUT.	AUT.	AUT.	AUT.	AUT	AUT.	AUT.	AUT.	AUT.	AUT.	AUT.		
o SEZIONAT.		2x20A	2x20A	2x20A	2x20A	2x20A	2x10A	2x10A	2x10A	2x10A	2x25A	2x10A	2x10A	2x10A	2x10A	4x16A	4x16A		
CONTATTATORE																			
TIPO																			
Portata kW																			
R. TERMICO (o CURVA)																			
Taratura A																			
TIPO																			
Taratura A																			
LINEA di POTENZA																			
FORMAZIONE		2x4mmq+T	2x4mmq+T	2x4mmq+T	2x4mmq+T	2x4mmq+T	2x1,5mmq+T	2x1,5mmq+T	2x1,5mmq+T	2x1,5mmq+T		2x2,5mmq+T	2x2,5mmq+T	2x2,5mmq+T	2x2,5mmq+T	4x2,5mmq+T	4x2,5mmq+T		
TIPO CAVO		FG716DM16	FG716DM16	FG716DM16	FG716DM16	FG716DM16	FG16DR16	FG16DR16	FG16DR16	FG16DR16	FG16DR16	FG16DR16	FG16DR16	FG16DR16	FG16DR16	FG16DR16	FG16DR16	FG16DR16	
DESTINAZIONE / UTENZA		LINEA QUADRO 0A LOCALE 4	LINEA QUADRO 0A LOCALE 5	LINEA QUADRO 0A LOCALI 6-7	LINEA QUADRO 0A LOCALE 8	LINEA QUADRO 0A LOCALE 9	LINEA CENTRALINA ALLARME INCENDIO	LINEA CENTRALINA ALLARME ANTINTR.	LINEA CITOFONO	SISTEMA DALI	GENERALE PRESE	PRESE SERV. LOCALI 11-13--14-15	PRESE STANZA 17	PRESE ZONA CUSTODIE	SCURTA PRESE	PRESE SV	PRESE DX LAVANDERIA		

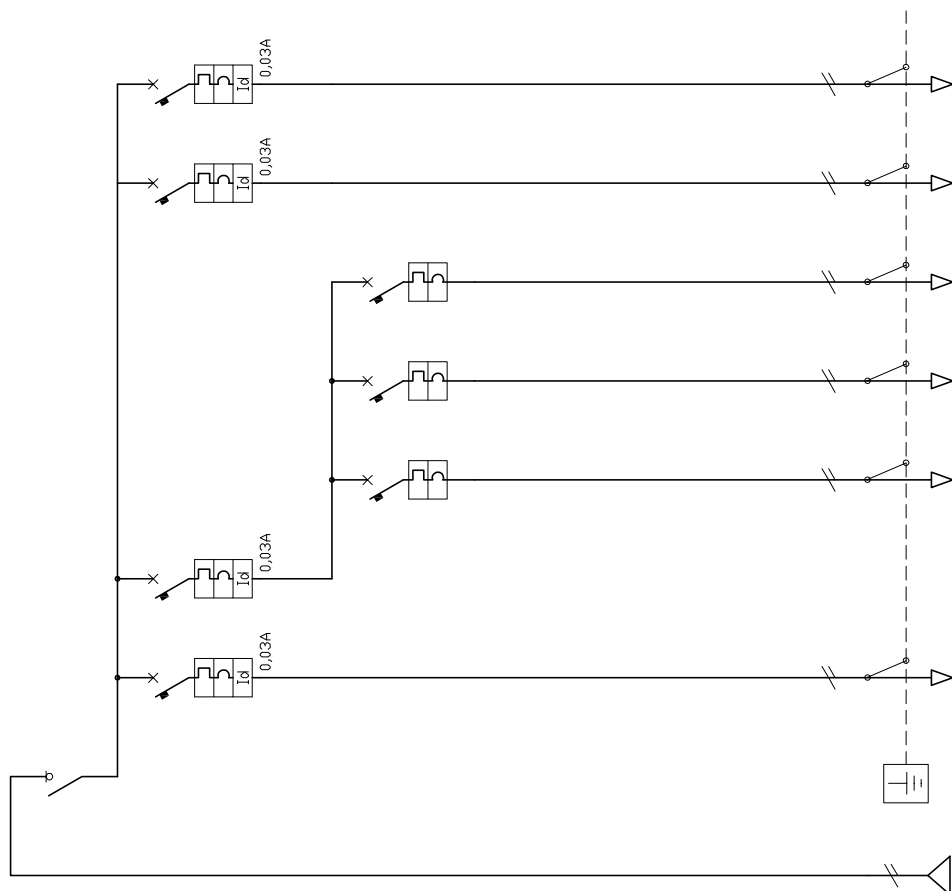


CIRCUITI

NUMERAZ. MORSETTIERA	POTENZA kW	32	33	34	35	36	37	38	39	40	41	42	43	44	45	46	47	
P. ROTITURA		6kA	6kA	6kA	6kA	6kA	6kA	6kA	6kA	6kA	6kA	6kA	6kA	6kA	6kA	6kA	6kA	
INTERRUTT.		AUT.	AUT.	AUT.	AUT.	AUT.	AUT.	AUT.	AUT.	AUT.	AUT.	AUT.	AUT.	AUT.	AUT.	AUT.	AUT.	
o SEZIONAT.		2x20A	1P+Nx6A	1P+Nx6A	1P+Nx6A	1P+Nx6A	1P+Nx6A	1P+Nx6A	1P+Nx6A	1P+Nx10A	1P+Nx6A	1P+Nx6A	2x20A	1P+Nx6A	1P+Nx6A	1P+Nx6A	2x10A	
CONTATTORE																		
Portata kW																		
R. TERMICO (o CURVA)		CURVA C	CURVA C	CURVA C	CURVA C	CURVA C	CURVA C	CURVA C	CURVA C	CURVA C	CURVA C	CURVA C	CURVA C	CURVA C	CURVA C	CURVA C	CURVA C	
Taratura A		20A	6A	6A	6A	6A	6A	6A	6A	10A	6A	6A	20A	6A	6A	6A	10A	
FUSIBILI																		
Taratura A																		
LINEA di FORMAZIONE			2x1,5mmq+T	2x1,5mmq+T	2x1,5mmq+T	2x1,5mmq+T	2x1,5mmq+T	2x1,5mmq+T	2x1,5mmq+T	2x1,5mmq+T	2x1,5mmq+T	2x1,5mmq+T	2x1,5mmq+T	2x1,5mmq+T	2x1,5mmq+T	2x1,5mmq+T	2x1,5mmq+T	
POTENZA			FGI6DR16	FGI6DR16	FGI6DR16	FGI6DR16	FGI6DR16	FGI6DR16	FGI6DR16	FGI6DR16	FGI6DR16	FGI6DR16	FGI6DR16	FGI6DR16	FGI6DR16	FGI6DR16	FGI6DR16	
TIPO CAVO			CASSETTA IDRONICA	CASSETTA IDRONICA	CASSETTA IDRONICA	FAN-COIL LOCALE	TESTINE COLLETTORE CPR-1	TESTINE COLLETTORE CPR-2	TESTINE COLLETTORE CPR-3	VMC LOCALE	VMC LOCALE	SISTEMA SIEMENS	GENERALE LUCI EXT.	CREPUSC.	LUCE ESTERNA	LUCE CORTE INTERNA	CAMPANELLA FINE LEZIONI	
DESTINAZIONE / UTENZA		GENERALE CLIMA	CASSETTA IDRONICA	CASSETTA IDRONICA	CASSETTA IDRONICA	FAN-COIL LOCALE	TESTINE COLLETTORE CPR-1	TESTINE COLLETTORE CPR-2	TESTINE COLLETTORE CPR-3	VMC LOCALE	VMC LOCALE	SISTEMA SIEMENS	GENERALE LUCI EXT.	CREPUSC.	LUCE ESTERNA	LUCE CORTE INTERNA	CAMPANELLA FINE LEZIONI	

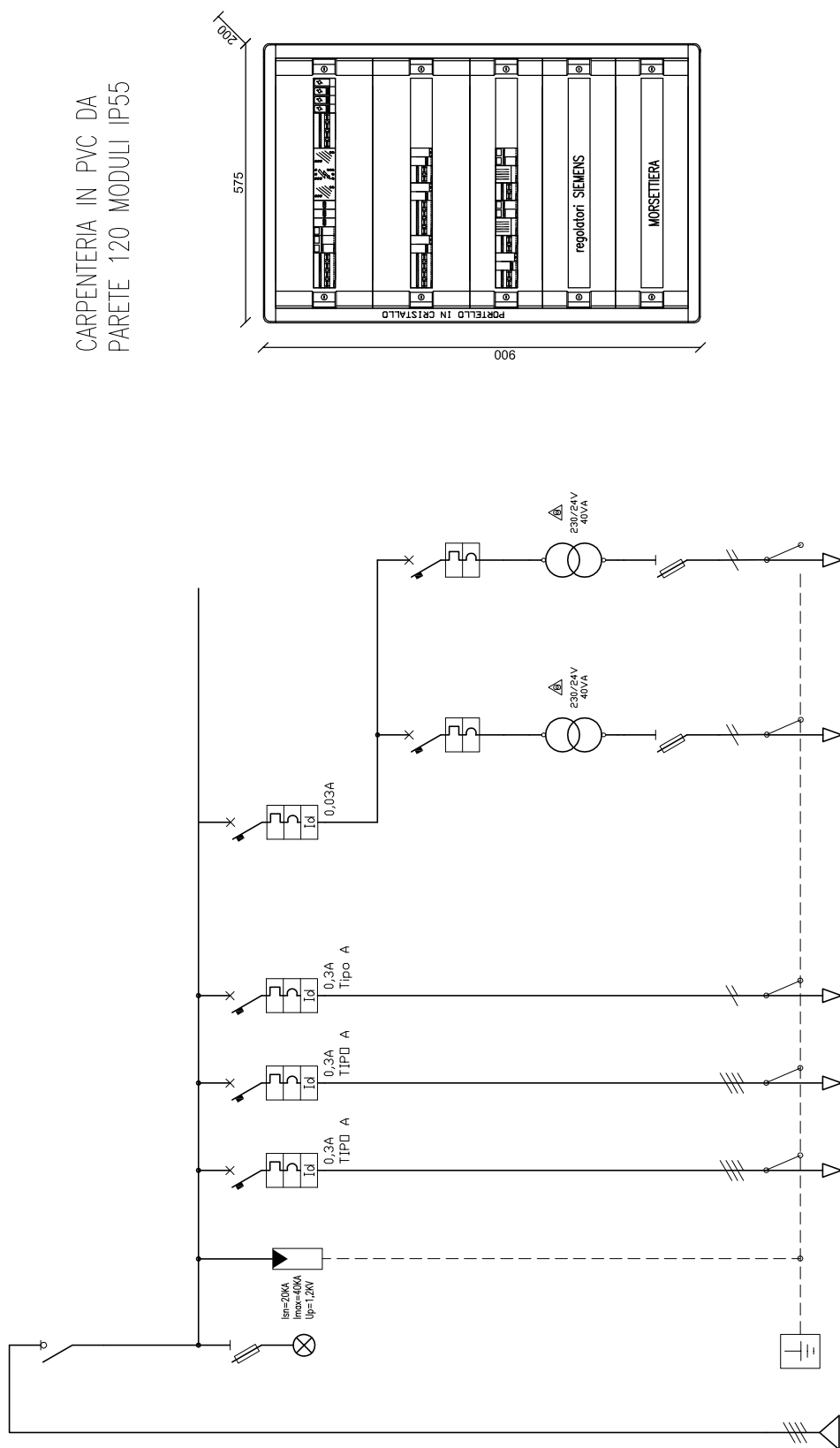


Technical drawing of the Portello Fume cabinet. The drawing includes a front view and a side view. The front view shows a cabinet with a glass front and a control panel on the right side. The side view shows the depth of the cabinet. Dimensions are indicated: 359 cm for the height and 105 cm for the depth. The text "PORTELLO FUME" is written vertically on the left side of the front view. The text "PARTITE" and "MORSETTIERA" are written vertically on the right side of the front view. The text "APPARECCHIATURA DALI" is written vertically on the right side of the side view.

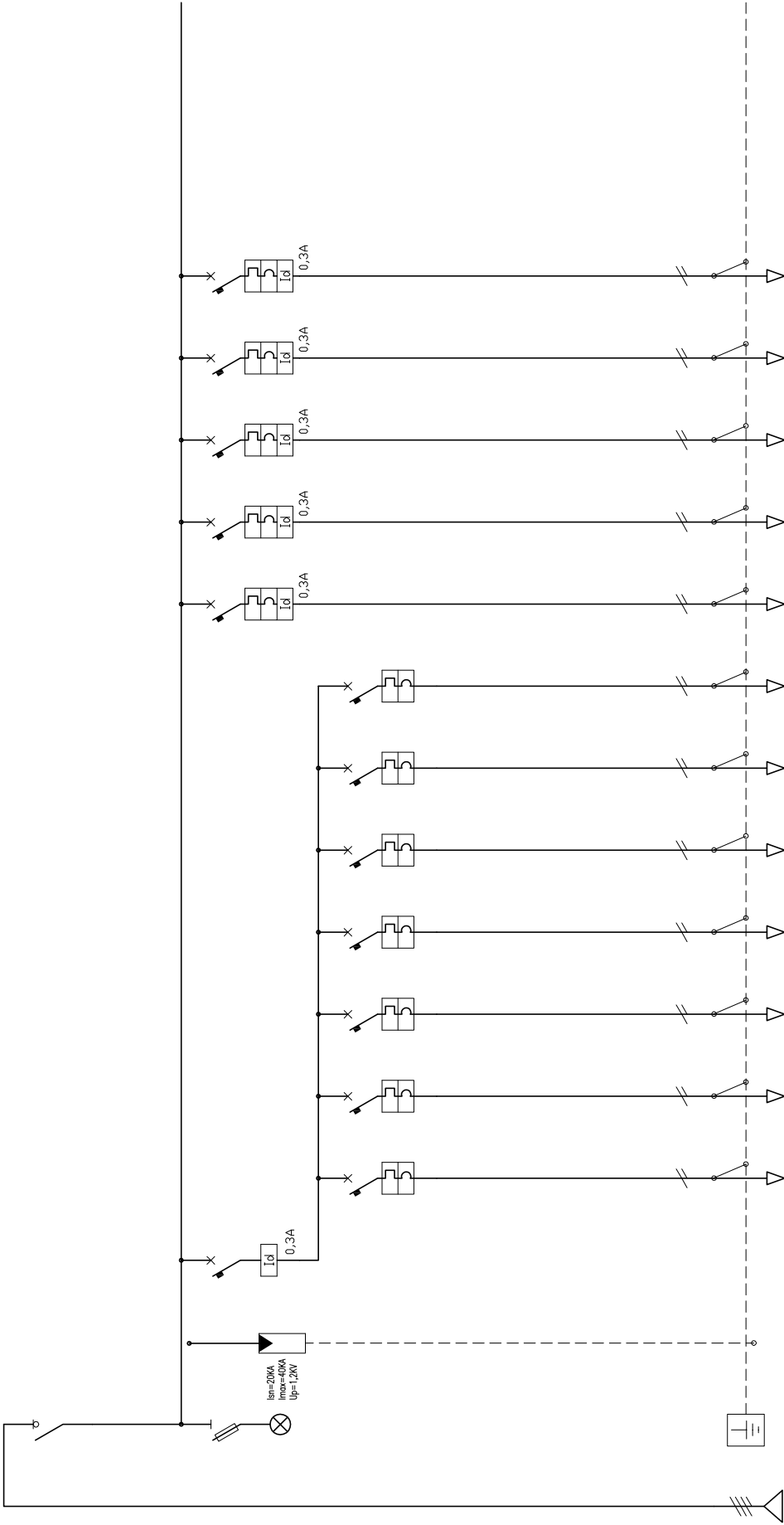


CIRCUITI																		
DESTINAZIONE / UTENZA	LINEA DAL QUADRO GCM	GENERALE QUADRO	PRESE AULA	GENERALE LUCE AULA	LUCE	EMERGENZA	ALIMENTAT. DALI	TENDE MOTORIZZ.	RISERVA	11	7	6	5	4	3	2	1	NUMERAZ. MORSETTIERA
																		POTENZA kW
																		P. ROITTURA
																		INTERRUTTI.
																		TIPO o SEZIONAT.

CARPENTERIA IN PVC DA
PARETE 120 MODULI IP55



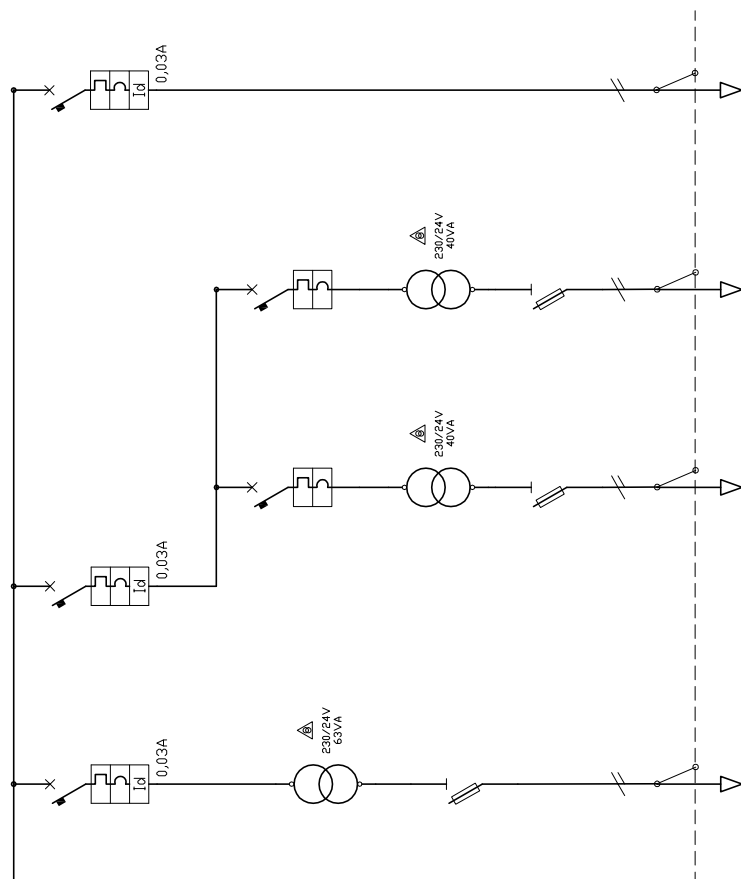
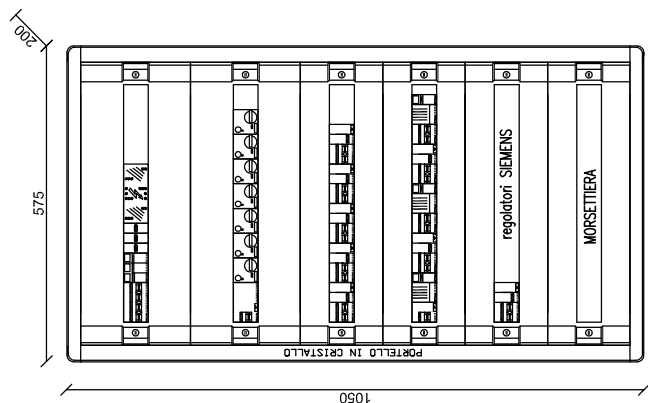
CIRCUITI												
NUMERAZ. MORSETTIERA		1	2	3	4	5	6	7				
POTENZA		SEZ.	18kW	18kW	1,78kW							
INTERRUTT.	P. ROTTURA		6kA	6kA	6kA	6kA	6kA	6kA				
	TIPO	4x80A	AUT	AUT	AUT	AUT	AUT	AUT				
o SEZIONAT.	Poli-Portata		4x40A	4x40A	2x16A	2x10A	2x6A	2x6A				
	TIPO											
CONTATTATORE	Portata kW											
	TIPO		CURVA C 40A	CURVA C 40A	CURVA C 10A	CURVA C 10A	CURVA C 6A	CURVA C 6A				
FUSIBILI	Taratura A											
	FORMAZIONE	4x25mmq+T	4x10mmq+T	4x10mmq+T	2x2,5mmq+T	2x1,5mmq+T	2x1,5mmq+T	2x1,5mmq+T				
LINEA di POTENZA	TIPO CAVO		FGI6DR16	FGI6DR16	FGI6DR16	FSI7	FSI7	FSI7				
DESTINAZIONE / UTENZA	LINEA DAL QUADRO OCI	GENERALE	LINEA PDC 1	LINEA PDC 2	UTA 2 NUOVA	GENERALE SIEMENS PDC	MODULO UTA 2	MODULO REGOLAZ. PDC				



CIRCUITI

NUMERAZ. MORSETTIERA	1	2	3	4	5	6	7	8	9	10	11	12	13	14		
POTENZA kW	SEZ.															
P. ROTITURA																
	INTERRUTTI.									6kA	6kA	6kA	6kA	6kA		
TIPO	4x32A	DIF.	SALVAMDT.	SALVAMDT.	SALVAMDT.	SALVAMDT.	SALVAMDT.	SALVAMDT.	SALVAMDT.	AUT	AUT	AUT	AUT	AUT		
o SEZIONAT.		4x63A								2x10A	2x16A	2x10A	2x10A	2x10A		
TIPO																
CONTATTORE																
Portata kW																
TIPO			GV2M	GV2M	GV2M	GV2M	GV2M	GV2M	GV2M	CURVA C	CURVA C	CURVA C	CURVA C	CURVA C		
R. TERMICO (o CURVA)			1,6-2,5A	1,6-2,5A	1,6-2,5A	1,6-2,5A	1,6-2,5A	1,6-2,5A	1,0-1,6A	10A	16A	10A	10A	10A		
TIPO																
Taratura A																
LINEA di POTENZA			2x1,5mmq+T	2x1,5mmq+T	2x1,5mmq+T	2x1,5mmq+T	2x1,5mmq+T	2x1,5mmq+T	2x1,5mmq+T		2x2,5mmq+T	2x1,5mmq+T	2x1,5mmq+T	2x1,5mmq+T		
DESTINAZIONE / UTENZA			FG16DR16	FG16DR16	FG16DR16	FG16DR16	FG16DR16	FG16DR16	FG16DR16	FG16DR16	FG16DR16	FG16DR16	FG16DR16	FG16DR16		
LINEA DAL QUADRO QSCT1																
GENERALE	GENERALE	GENERALE	POMPA PC1a	POMPA PC1b	POMPA PC3a	POMPA PC3b	POMPA PS1a	POMPA PS1b	POMPA PS2	CALDAIA ACS	LINEA AUTOCULAVE	PRESA ANTILEG. IONELLA	PRESA ADDOLCITTORE	MODULO SOLARE		

CARPENTERIA IN PVC DA
PARETE 144 MODULI IP5X

[illegible]

